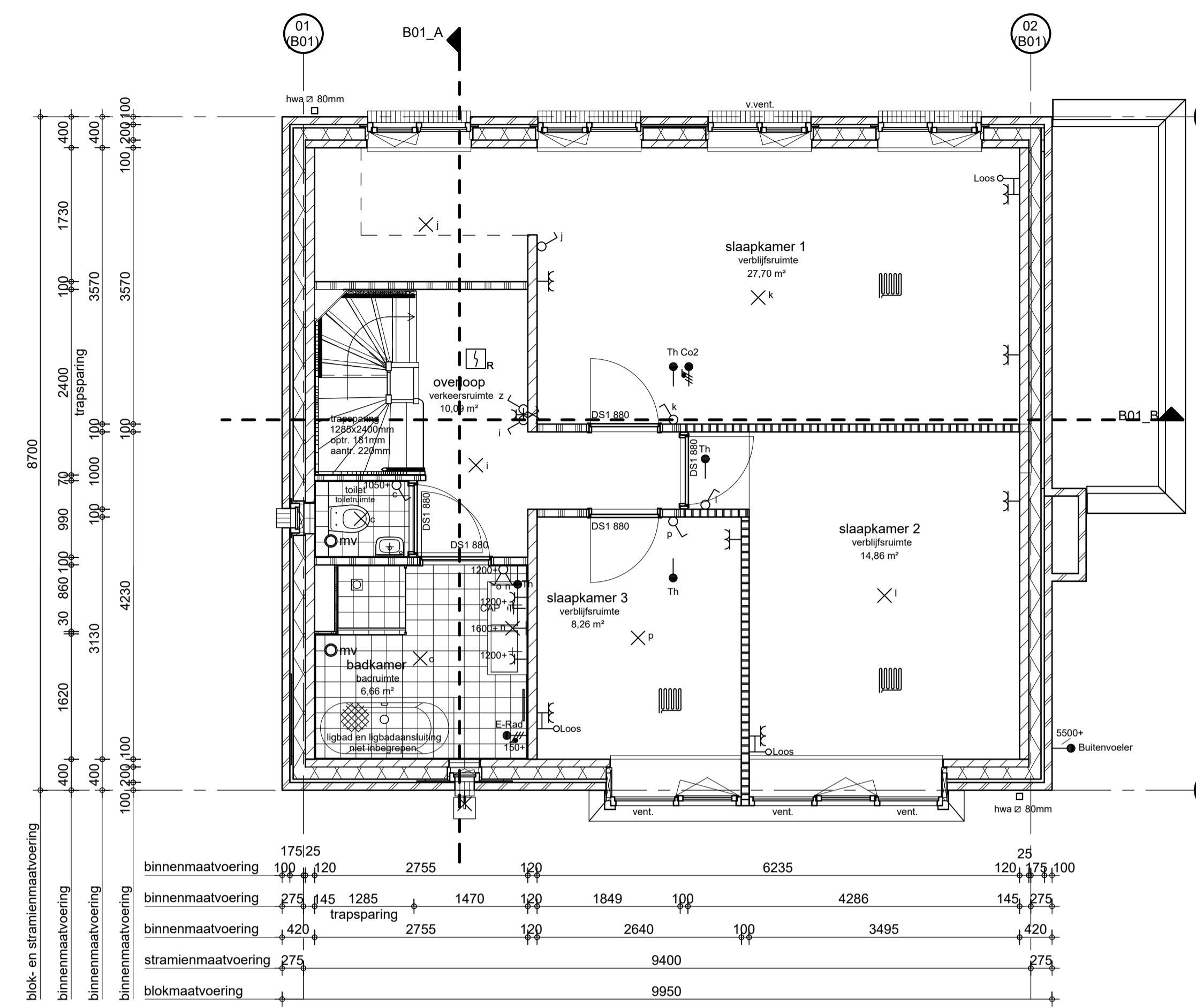
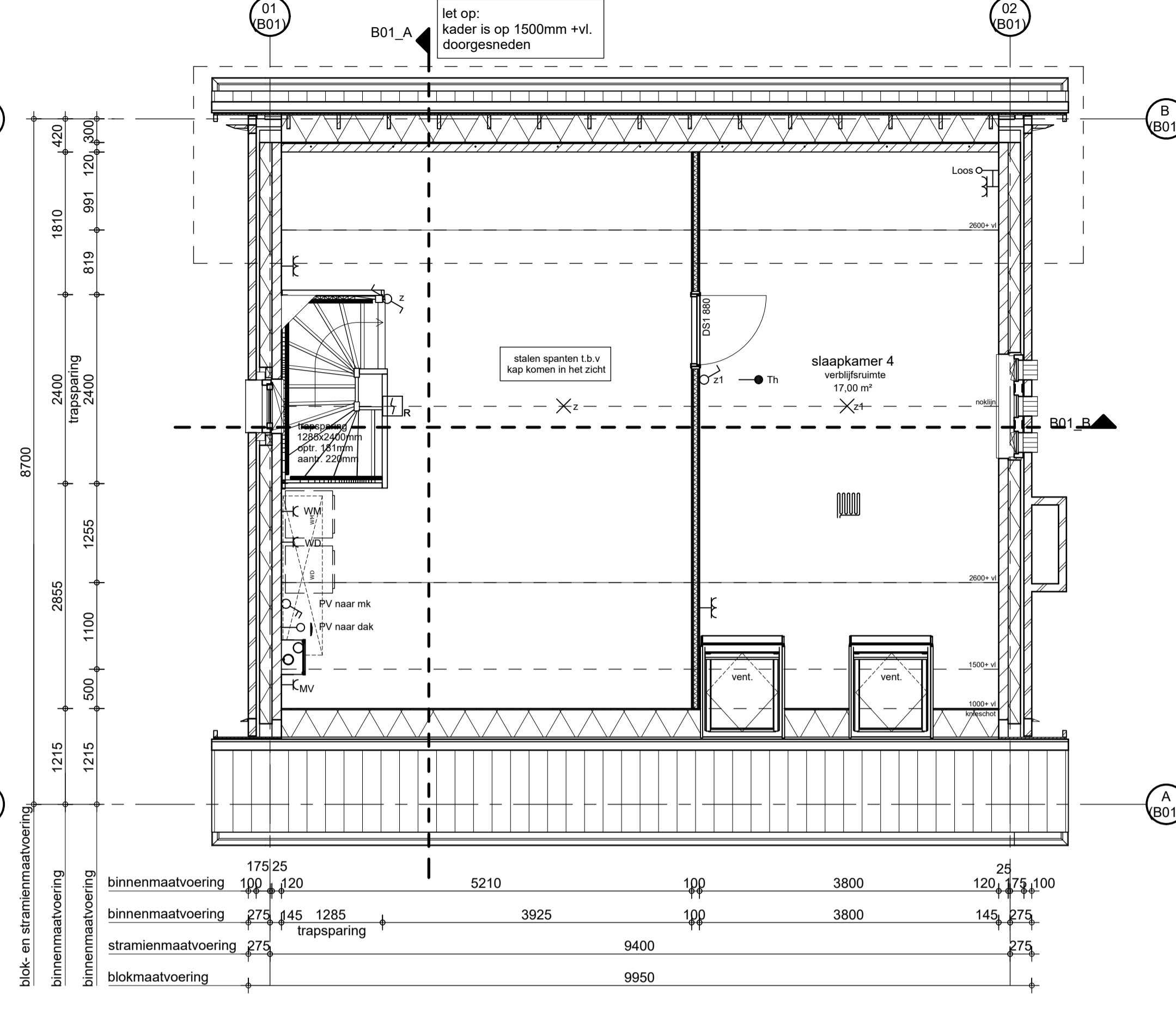


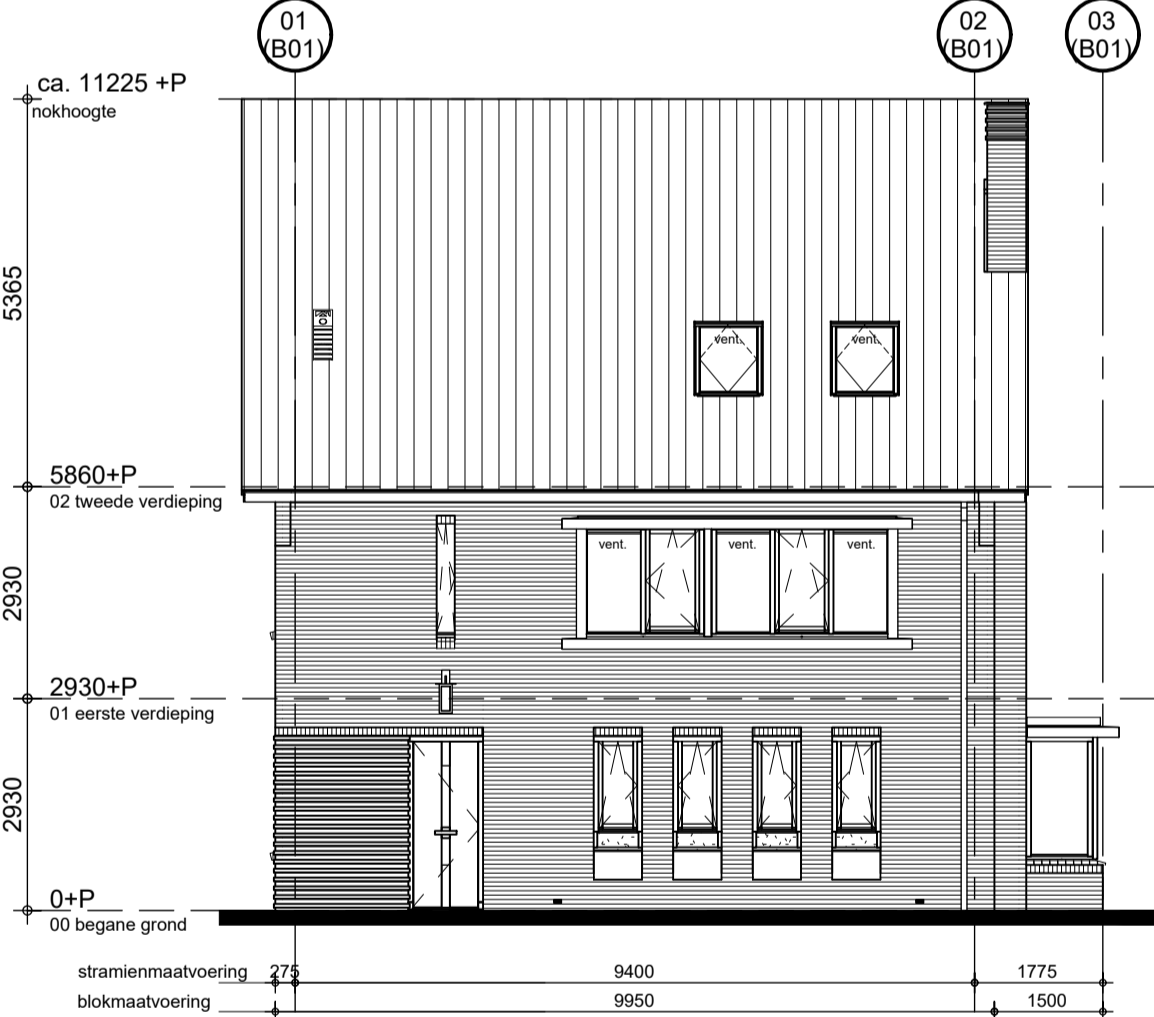
begane grond



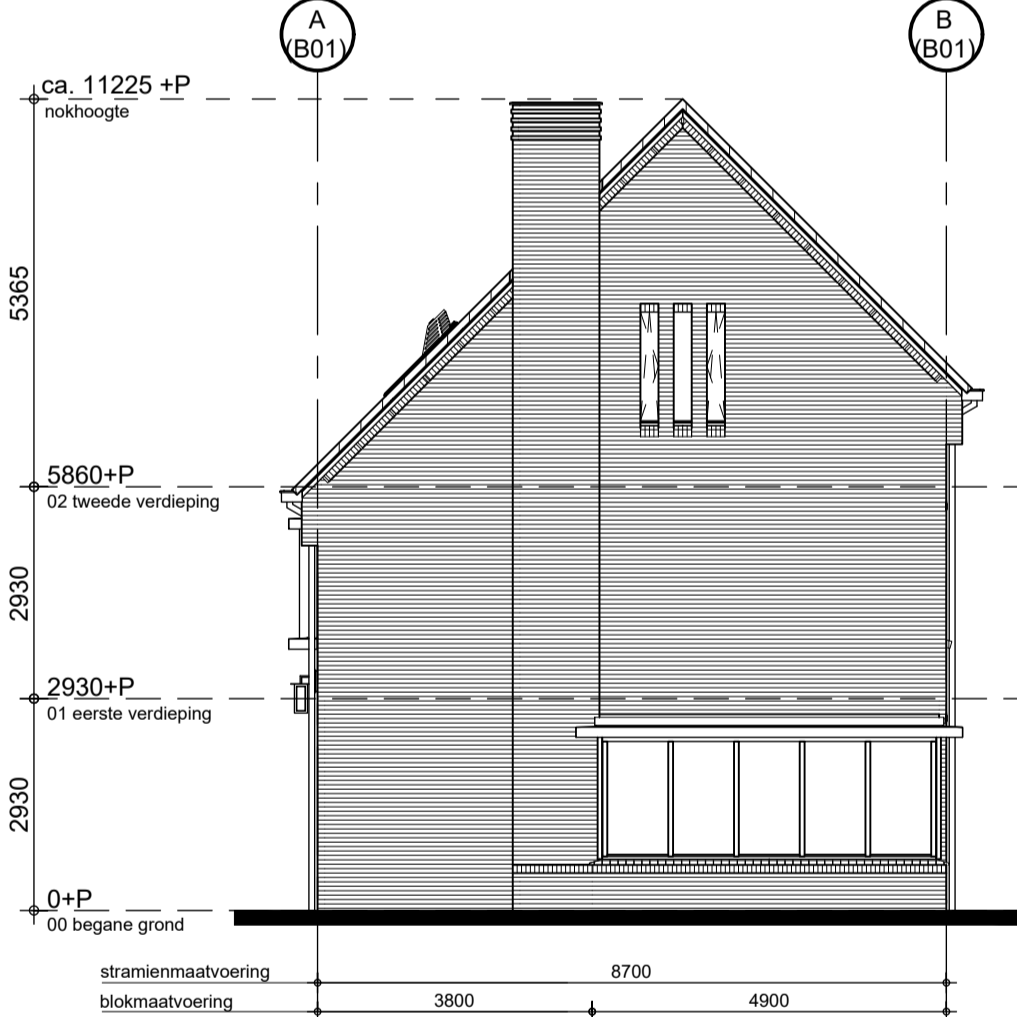
eerste verdieping



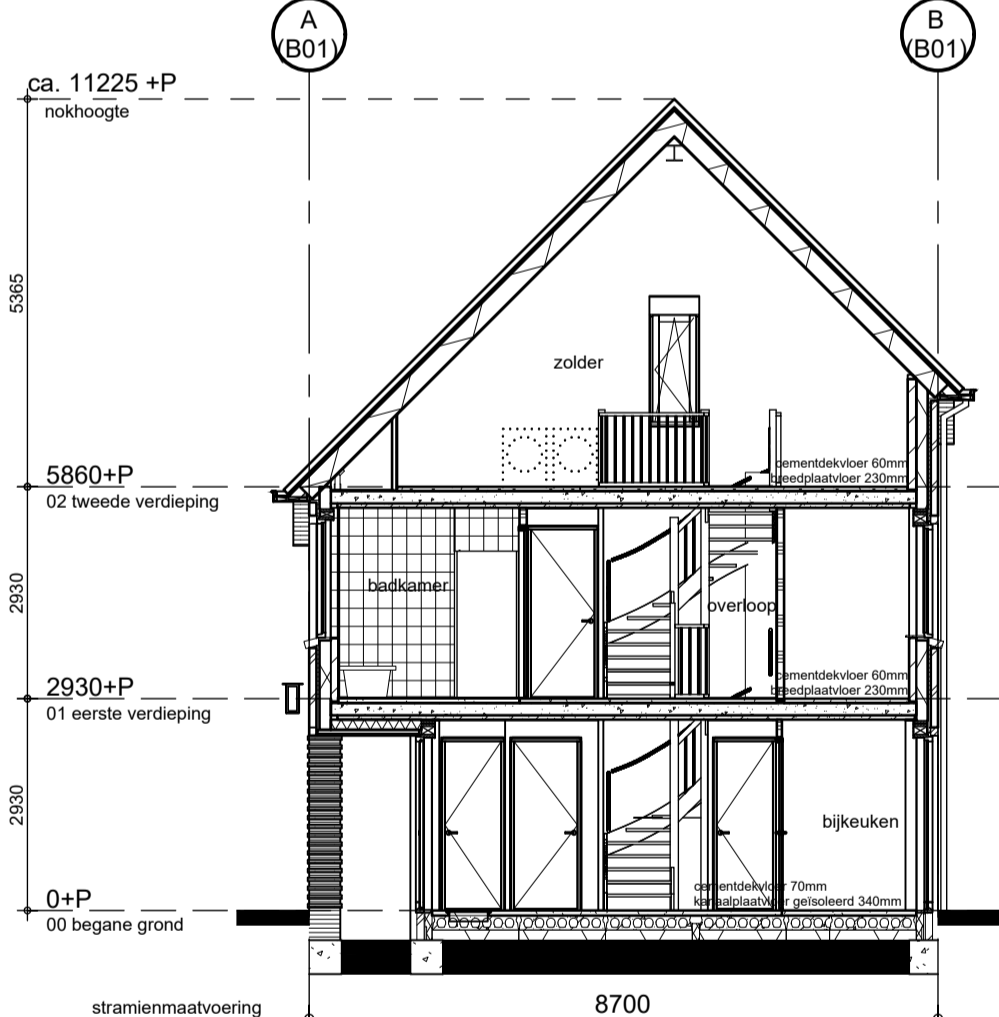
tweede verdieping



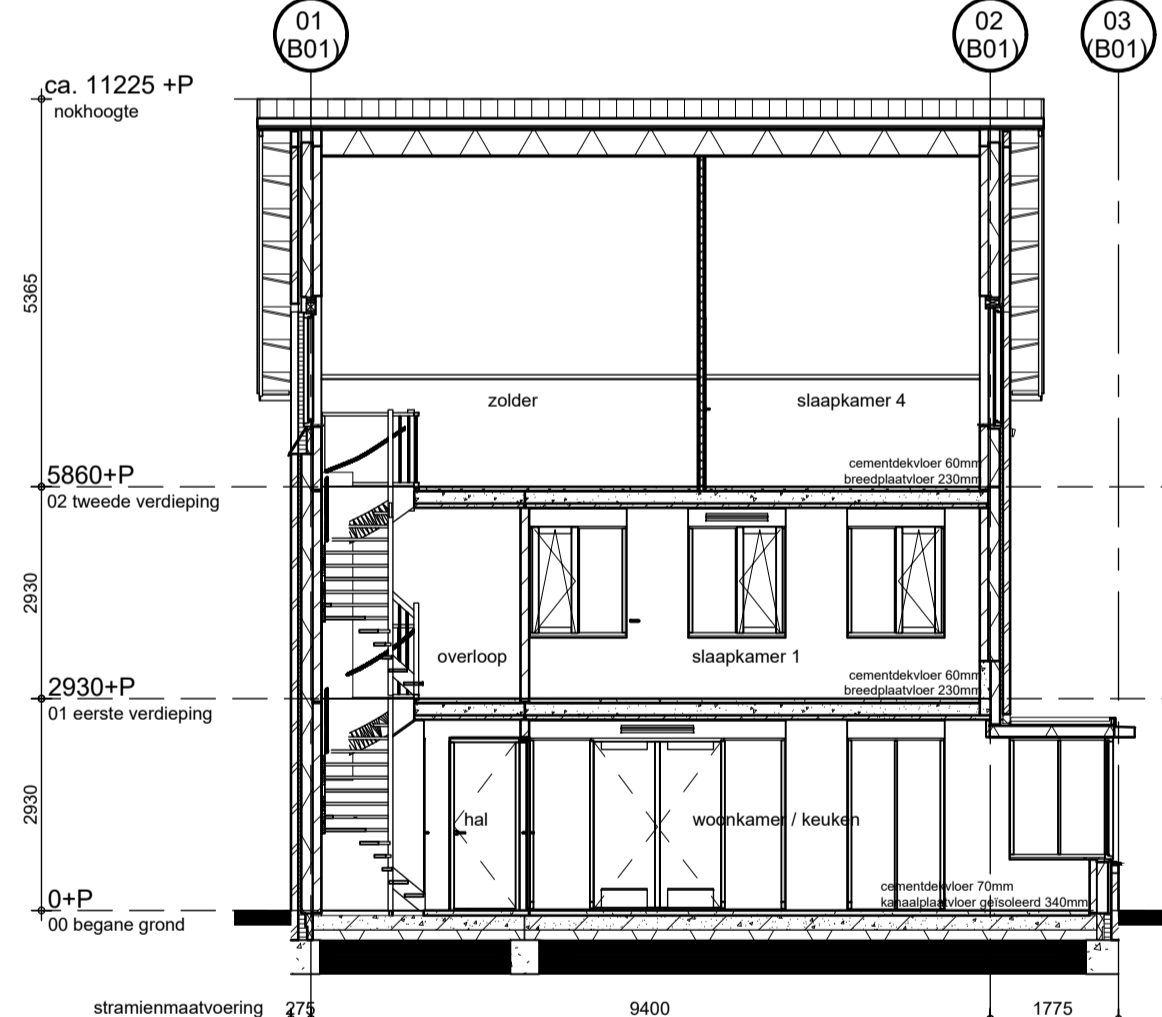
voorgevel



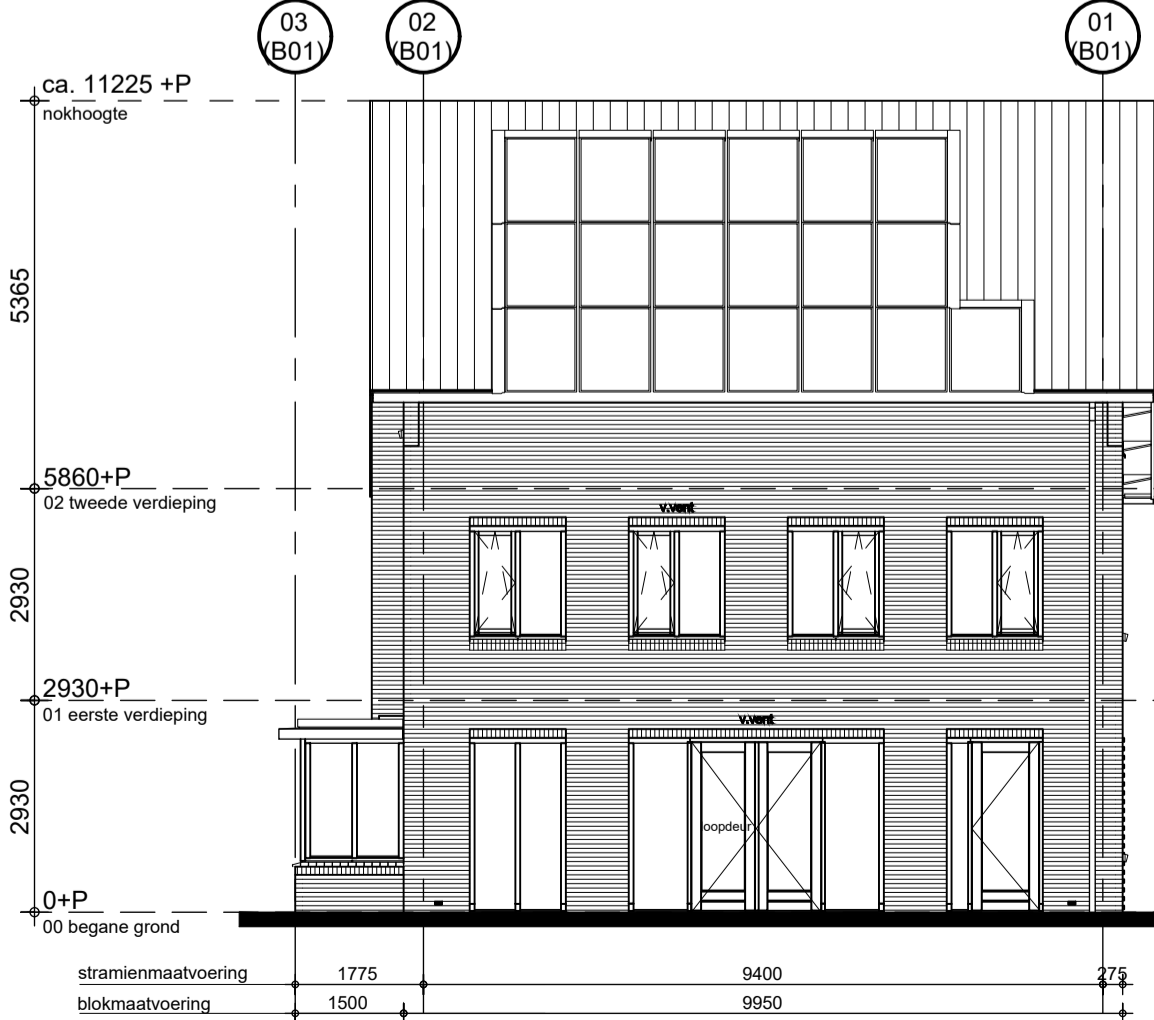
rechtgevel



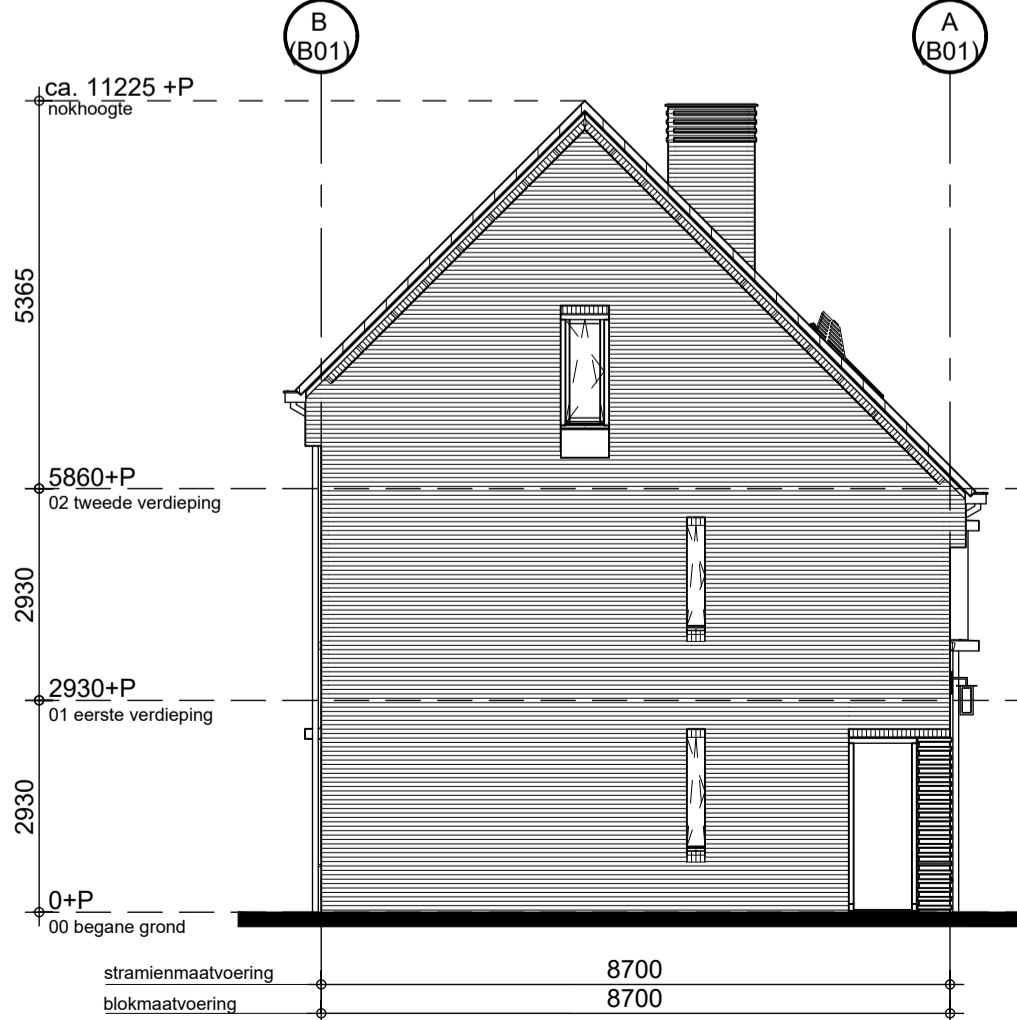
doorsnede B01_A



doorsnede B01_B



achtergevel



linkergevel

Renvooi: gevel

- vent. ventilatierooster op glas
- v.vent. verdekt ventilatierooster
- dakpan leikleur
- metselwerk wildverband
- verspringend metselwerk
- geïmalleerd glas

- Renvooi: eisen - normen**
- Traphelken min. 1000+vd. conform art. 2.16 t/m 2.20 BB
 - Trap en trapbordes conform art. 2.32 en 2.34 BB
 - trap begane grond: dichte trap, oprede: 181,25mm aanrede: 220mm
 - trap verdieping: open trap, oprede: 181,25mm aanrede: 220mm
 - Trappeleuningen conform art. 2.35 BB
 - Vrije doorgang alle deuren, behoudens meterkastdeur vlg art. 4.22 BB
 - Vloerafscheidingen conform art. 2.16 t/m 2.20 BB
 - Alle kachelen vast; niet wordt volstaan aan de 80mm en worden voorzien van doorvalbeveiliging
 - Stadsverwarming conform voorschriften Nuon; stadsverwarmingseenheid in MK
 - Electriciteitsinstallatie vlg NEN 1010
 - Inbraakwerendheid conform art. 2.129 en 2.130 BB
 - Watervoorziening conform art. 6.11 t/m 6.14 BB
 - Drinkwatervoorziening volgens NEN 1006
 - Warmwatervoorziening volgens NEN 1006
 - Voorzieningen luchtverversing conform art. 3.28 t/m 3.34 BB
 - Bescherming tegen ratten en muizen art. 3.68 en 3.69 BB
 - Wering van vocht conform art. 3.20 en 3.21 BB
 - Wateropname conform art. 3.23 BB
 - Sterkte bij brand (brandwerendheid) conform art. 2.9 t/m 2.11 BB
 - WDBBO conform art. 2.81 t/m 2.84 BB
 - Rookmelders conform art. 6.21 BB en NEN 2555

Renvooi: algemeen

- metselwerk 100mm
- verspringend metselwerk 100-20mm
- isolatie glaswol 157mm
- kalkzandsteen 100/120mm
- lichte scheidingwand cellenbeton 70/100mm
- lichte scheidingwand cellenbeton 100mm geluidwerend
- wandtegels 10mm
- houten binnenkozijn met houten stompe deur
- douche 10mm verdiept, 850x850mm met aluminium overgangprofiel
- krupluis geïsoleerd
- hemelwater afvoer

Renvooi elektra

1 polig schakelaar	hoogte, 1050+
serie schakelaar	hoogte, 1050+
wissel schakelaar	hoogte, 1050+
enk. wcd combi 1p schak.	hoogte, 1050+
Werkshakelaar	hoogte, 300+
beldrukker	hoogte, 1050+
Signaalgever deurbel	hoogte, 2250+
dubb. wandcontactdoos hor.	hoogte, 300+, 1200+, zie tekening.
enkele wandcontactdoos	hoogte, 1050+, zie tekening.
aansluitpunt 230V	hoogte, 1500+
leiding bedraad thermostaat	hoogte, 300+
enk. wandcontactdoos cai	hoogte, 300+
enk. wandcontactdoos data	hoogte, 300+
gevelkraan	hoogte, 600+, zie tekening.
licht aansluitpunt	hoogte, plafond.
leiding loos (controle draad)	hoogte, 300+
rookmelder optisch	hoogte, plafond.
verdeelkast	hoogte, 1600+ (onderkast kast).
vloerverwarming	hoogte,
Buiten kabel	hoogte,
MV afzuigventiel	hoogte, plafond.
Vloerverwarming Verdeler	hoogte, 300+,

- HH = Huishoudelijk
- Afz = Afzuigkap
- Th = Thermostaat
- WP = Warmtepomp
- VVV = Vloerverwarmings verdeler
- WVS = Werkshakelaar
- KK = Koelkast



postbus 2
3998 ZT Amerongen

telefoon 0343 49211
fax 0343 49231
email info@hansbeen.nl

opdrachtgever
BPD Ontwikkeling B.V.

project
**Baarn - de Tuinen van Noord
13 woningen**

onderwerp
**blok 01 en 09 (bnr. 01 en 11)
woningtype E**

tekeningfase
DO

projectarchitect
E. Aartsma

projectleider
G. J. Holders

getekend
A. J. van der Paauw

datum
01-04-2021

gewijzigd

projectnummer
0279

schaal
1:50 / 1:100

formaat
1200 x 584

bladnummer
B4101